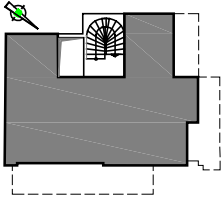


**Β' ΟΡΟΦΟΣ Διαμέρισμα Β'**



Συνολική επιφάνεια: 96.08 μ2  
Καθιστικό: 32.18 μ2  
Κουζίνα: 10.72 μ2  
Υπνοδωμάτιο Α': 13.76 μ2  
Υπνοδωμάτιο Β': 13.36 μ2  
Υπνοδωμάτιο Γ': 10.86 μ2  
Ημιυπαίθριος: 8.21 μ2  
Εξώστες: 27.04 μ2



**ΤΕΧΝΙΚΕΣ ΠΡΟΔΙΑΓΡΑΦΕΣ**

**Φέρων οργανισμός**

Σκυρόδεμα:

Οπλισμένο σκυρόδεμα C20/25 με χρήση σιδήρου ελληνικής προέλευσης και κατηγορίας S500s.

**Τοιχοποιίες**

Εσωτερικές:

Δρομικές οπτοπλινθοδομές  
Διπλές δρομικές οπτοπλινθοδομές

Εξωτερικές:

Τριπτό επίχρισμα σε 3 στρώσεις και βαφή με πλαστικό χρώμα έπειτα από επεξεργασία σπατουλαρίσματος  
Τριπτό επίχρισμα σε 3 στρώσεις και βαφή με ακρυλικό χρώμα

**Επιχρίσματα και Βαφές**

Εσωτερικά:

Εξωτερικά:

**Δάπεδα**

Υπογείων:

Βιομηχανικό δάπεδο από σκυρόδεμα  
Βιομηχανικά πλακίδια ή κυβόλιθοι

Pilotis:

Κοινόχρηστων εσωτ. χώρων

Μάρμαρα Καβάλας ή Σερρών

Διαμερίσματα 1<sup>ου</sup>:

Κεραμικά πλακίδια

Διαμερίσματα 2<sup>ου</sup>-6<sup>ου</sup>:

Παρκέτο Ευρωπαϊκής Δρυός

Η/Υ -Εξώστες:

Κεραμικά πλακίδια

Λουτρά/WC:

Κεραμικά πλακίδια

**Επενδύσεις τοίχων**

Κουζίνα:

Κεραμικά πλακίδια μεταξύ πάγκου και κρεμαστών

Λουτρά/WC:

Κεραμικά πλακίδια μέχρι ύψους 2.20

**Κουφώματα - Ξυλουργικά**

Κουφώματα:

Κουφώματα αλουμινίου ηλεκτροστατικής βαφής (Alumil σειρά 9200)

Θύρα εισόδου κτιρίου:

Θύρα από ξύλο βερνικωμένο ή θύρα ασφαλείας

Θύρα εισόδου κατοικίας:

Θύρα ασφαλείας από ασάλλιο

Εσωτερικές θύρες:

ηλεκτρογαλβανισμένο φύλλο

Εξωτερικές θύρες:

Πρεσαριστή επίπεδη με επένδυση μελαμίνης Ιταλίας

Θύρες αποθηκών:

Μεταλλικές

**Ξυλουργικά**

Ντουλάπες:

Ντουλάπες από κουτιά μελαμίνης και πορτάκια από μελαμίνη Ιταλίας  
Κουζίνα από κουτιά και πορτάκια μελαμίνης ή βακελίτη 2.000€

Κουζίνα:

Είδη υγιεινής

Μπανιέρα:

Λεκάνη:

Θέρμανση

Ακρυλική ή μαντεμένια της Ideal Standard  
τ. Oceane της Ideal Standard ή Libra της Dolomite

Κεντρική θέρμανση:

Μονοσωλήνιο δίκτυο κεντρικής εγκατάστασης και κυκλοφορίας με αυτονομίες για κάθε κατοικία  
Boiler 100lt διπλής/τριπλής ενέργειας τύπου panel

Ζεστό νερό:

Θερμαντικά σώματα:

Ηλεκτρική εγκατάσταση

Εσωτερικών ηλεκτρικών εγκαταστάσεων του Υπουργείου Βιομηχανίας

Προδιαγραφές:

Σύστημα θυροτηλεόρασης και αυτόματου ανοίγματος κεντρικής εισόδου υψηλής ποιότητας

Θυροτηλεόραση:

Υποδομή και καλωδίωση για την εγκατάσταση συναγερμού

Συναγερμός:

Σε κάθε σαλόνι και στα υπνοδωμάτια

Υποδοχές λήψης TV:

Σε κάθε σαλόνι

Υποδοχές λήψης δορυφορικής TV:

Γενικά

Υδραυλικός ανελκυστήρας 8 ατόμων  
Μία θέση στάθμευσης για κάθε κατοικία  
Μία αποθήκη για κάθε κατοικία

Ανελκυστήρας:

Χώρος στάθμευσης:

Αποθήκες: