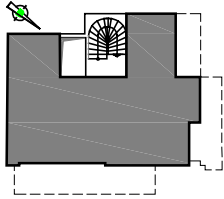


Δ' ΟΡΟΦΟΣ Διαμέρισμα Δ'



Συνολική επιφάνεια: 96.01 μ2
Καθιστικό: 32.18 μ2
Κουζίνα: 10.72 μ2
Υπνοδωμάτιο Α': 13.76 μ2
Υπνοδωμάτιο Β': 13.36 μ2
Υπνοδωμάτιο Γ': 10.86 μ2
Ημιυπαίθριος: 8.21 μ2
Εξώστες: 27.04 μ2



ΤΕΧΝΙΚΕΣ ΠΡΟΔΙΑΓΡΑΦΕΣ

Φέρων οργανισμός

Σκυρόδεμα:

Οπλισμένο σκυρόδεμα C20/25 με χρήση σιδήρου ελληνικής προέλευσης και κατηγορίας S500s.

Τοιχοποιίες

Εσωτερικές:

Δρομικές οπτοπλινθοδομές
Διπλές δρομικές οπτοπλινθοδομές

Εξωτερικές:

Επιχρίσματα και Βαφές

Τριπτό επίχρισμα σε 3 στρώσεις και βαφή με πλαστικό χρώμα έπειτα από επεξεργασία σπατουλαρίσματος
Τριπτό επίχρισμα σε 3 στρώσεις και βαφή με ακρυλικό χρώμα

Εσωτερικά:

Εξωτερικά:

Δάπεδα

Υπογείων:

Βιομηχανικό δάπεδο από σκυρόδεμα
Βιομηχανικά πλακίδια ή κυβόλιθοι

Pilotis:

Κοινόχρηστων εσωτ.

Μάρμαρα Καβάλας ή Σερρών

χώρων

Διαμερίσματα 1^{ου}:

Κεραμικά πλακίδια

Διαμερίσματα 2^{ου}-6^{ου}:

Παρκέτο Ευρωπαϊκής Δρυός

Η/Υ -Εξώστες:

Κεραμικά πλακίδια

Λουτρά/WC:

Κεραμικά πλακίδια

Επενδύσεις τοίχων

Κεραμικά πλακίδια μεταξύ πάγκου και κρεμαστών
Κεραμικά πλακίδια μέχρι ύψους 2.20

Κουζίνα:

Λουτρά/WC:

Κουφώματα - Ξυλουργικά

Κουφώματα:

Κουφώματα αλουμινίου ηλεκτροστατικής βαφής (Alumil σειρά 9200)

Θύρα εισόδου κτιρίου:

Θύρα από ξύλο βερνικωμένο ή θύρα ασφαλείας

Θύρα εισόδου

Θύρα ασφαλείας από ασάλινο

κατοικίας:

ηλεκτρογαλβανισμένο φύλλο

Εσωτερικές θύρες:

Πρεσαριστή επίπεδη με επένδυση μελαμίνης

Εξωτερικές θύρες:

Ιταλίας

Θύρες αποθηκών:

Μεταλλικές

Ξυλουργικά

Ντουλάπες:

Ντουλάπες από κουτιά μελαμίνης και πορτάκια από μελαμίνη Ιταλίας

Κουζίνα από κουτιά και πορτάκια μελαμίνης ή βακελίτη

2.000€

Κουζίνα:

Είδη υγιεινής

Μπανιέρα:

Ακρυλική ή μαντεμένια της Ideal Standard
τ. Oceane της Ideal Standard ή Libra της Dolomite

Λεκάνη:

Θέρμανση

Μονοσωλήνιο δίκτυο κεντρικής εγκατάστασης και κυκλοφορίας με αυτονομίες για κάθε κατοικία
Boiler 100lt διπλής/τριπλής ενέργειας τύπου panel

Κεντρική θέρμανση:

Ζεστό νερό:

Θερμαντικά σώματα:

Ηλεκτρική εγκατάσταση

Εσωτερικών ηλεκτρικών εγκαταστάσεων του Υπουργείου Βιομηχανίας

Προδιαγραφές:

Θυροηλεκτρολογία:

Σύστημα θυροηλεκτρολογίας και αυτόματου ανοίγματος κεντρικής εισόδου υψηλής ποιότητας

Συναγερμός:

Υποδοχές λήψης TV:

Υποδομή και καλωδίωση για την εγκατάσταση συναγερμού

Υποδοχές λήψης

δορυφορικής TV:

Σε κάθε σαλόνι και στα υπνοδωμάτια

Γενικά

Ανελκυστήρας:

Σε κάθε σαλόνι

Χώρος στάθμευσης:

Υδραυλικός ανελκυστήρας 8 ατόμων

Αποθήκες:

Μία θέση στάθμευσης για κάθε κατοικία

Μία αποθήκη για κάθε κατοικία