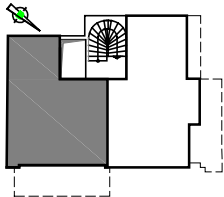


Ε' ΟΡΟΦΟΣ Διαμέρισμα Ε1

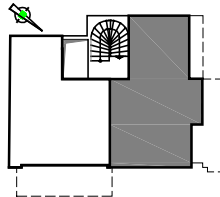
Συνολική επιφάνεια: 47.82+42.96=90.78 μ2



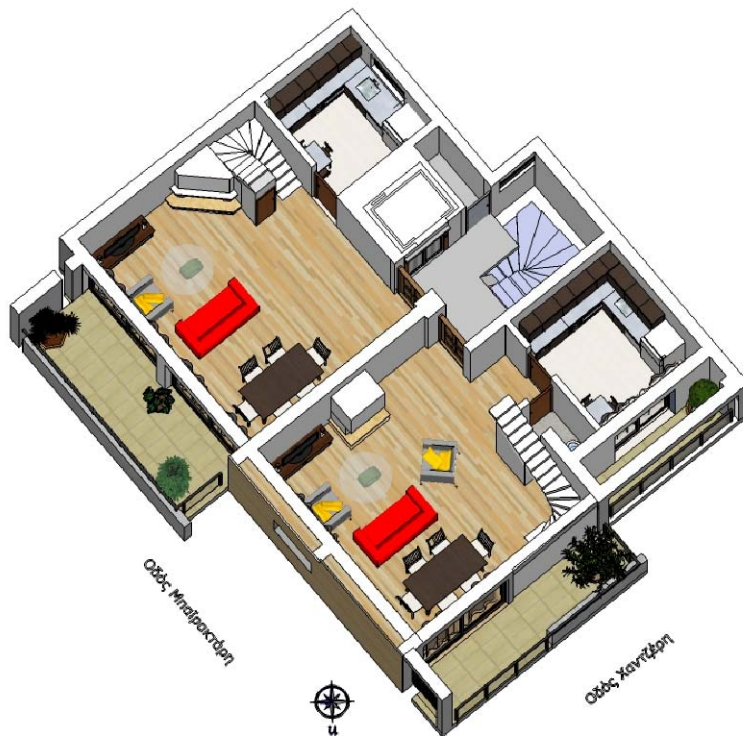
Επιφάνειες Ε' ορόφου:
Καθιστικό: 34.10 μ2
Κουζίνα: 10.85 μ2
Εξώστης: 12.82 μ2

Ε' ΟΡΟΦΟΣ Διαμέρισμα Ε2

Συνολική επιφάνεια: 51.27+60.90=112.17 μ2



Επιφάνειες Ε' ορόφου:
Καθιστικό: 36.00 μ2
Κουζίνα: 13.28 μ2
Εξώστης: 8.52 μ2
Ημιμπαθροί: 3.78 μ2



ΤΕΧΝΙΚΕΣ ΠΡΟΔΙΑΓΡΑΦΕΣ

Φέρων οργανισμός

Σκυρόδεμα:

Οπλισμένο σκυρόδεμα C20/25 με χρήση σιδήρου ελληνικής προέλευσης και κατηγορίας S500s.

Τοιχοποιίες

Εσωτερικές:

Δρομικές οπτοπλινθοδομές
Διπλές δρομικές οπτοπλινθοδομές

Εξωτερικές:

Τριπτό επίχρισμα σε 3 στρώσεις και βαφή με πλαστικό χρώμα έπειτα από επεξεργασία σπατουλαρίσματος
Τριπτό επίχρισμα σε 3 στρώσεις και βαφή με ακρυλικό χρώμα

Επιχρίσματα και Βαφές

Εσωτερικά:

Εξωτερικά:

Δάπεδα

Υπογείων:

Βιομηχανικό δάπεδο από σκυρόδεμα
Βιομηχανικά πλακίδια ή κυβόλιθοι

Pilotis:

Μάρμαρα Καβάλας ή Σερρών

Κοινόχρηστων εσωτ. χώρων

Διαμερίσματα 1^{ου}:

Κεραμικά πλακίδια

Διαμερίσματα 2^{ου}-6^{ου}:

Παρκέτο Ευρωπαϊκής Δρυός

Η/Υ -Εξώστες:

Κεραμικά πλακίδια

Λουτρά/WC:

Κεραμικά πλακίδια

Επενδύσεις τοίχων

Κουζίνα:

Κεραμικά πλακίδια μεταξύ πάγκου και κρεμαστών

Λουτρά/WC:

Κεραμικά πλακίδια μέχρι ύψους 2.20

Κουφώματα - Ξυλουργικά

Κουφώματα:

Κουφώματα αλουμινίου ηλεκτροστατικής βαφής (Alumil σειρά 9200)

Θύρα εισόδου κτιρίου:

Θύρα από ξύλο βερνικωμένο ή θύρα ασφαλείας

Θύρα εισόδου κατοικίας:

Θύρα ασφαλείας από ασάλινο

Εσωτερικές θύρες:

ηλεκτρογαλβανισμένο φύλλο

Εξωτερικές θύρες:

Πρεσαριστή επίπεδη με επένδυση μελαμίνης Ιταλίας

Θύρες αποθηκών:

Μεταλλικές

Ξυλουργικά

Ντουλάπες:

Ντουλάπες από κουτιά μελαμίνης και πορτάκια από μελαμίνη Ιταλίας
Κουζίνα από κουτιά και πορτάκια μελαμίνης ή βακελίτη 2.000€

Κουζίνα:

Είδη υγιεινής

Μπαγιέρα:

Λεκάνη:

Θέρμανση

Ακρυλική ή μαντεμένια της Ideal Standard
τ. Oceane της Ideal Standard ή Libra της Dolomite

Κεντρική θέρμανση:

Μονοσωλήνιο δίκτυο κεντρικής εγκατάστασης και κυκλοφορίας με αυτονομίες για κάθε κατοικία
Boiler 100lt διπλής/τριπλής ενέργειας τύπου panel

Ζεστό νερό:

Θερμαντικά σώματα:

Ηλεκτρική εγκατάσταση

Εσωτερικών ηλεκτρικών εγκαταστάσεων του Υπουργείου Βιομηχανίας

Προδιαγραφές:

Θυροηλεκτρολογία:

Σύστημα θυροηλεκτρολογίας και αυτόματου ανοίγματος κεντρικής εισόδου υψηλής ποιότητας

Συναγερμός:

Υποδομή και καλωδίωση για την εγκατάσταση συναγερμού

Υποδοχές λήψης TV:

Σε κάθε σαλόνι και στα υπνοδωμάτια

Υποδοχές λήψης δορυφορικής TV:

Σε κάθε σαλόνι

Γενικά

Ανελκυστήρας:

Υδραυλικός ανελκυστήρας 8 ατόμων

Χώρος στάθμευσης:

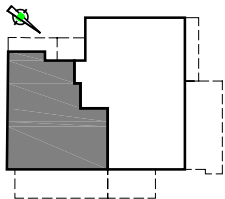
Μία θέση στάθμευσης για κάθε κατοικία

Αποθήκες:

Μία αποθήκη για κάθε κατοικία

ΣΤ' ΟΡΟΦΟΣ Διαμέρισμα E1

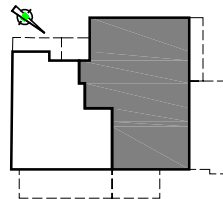
Συνολική επιφάνεια: 47.82+42.96=90.78 μ2



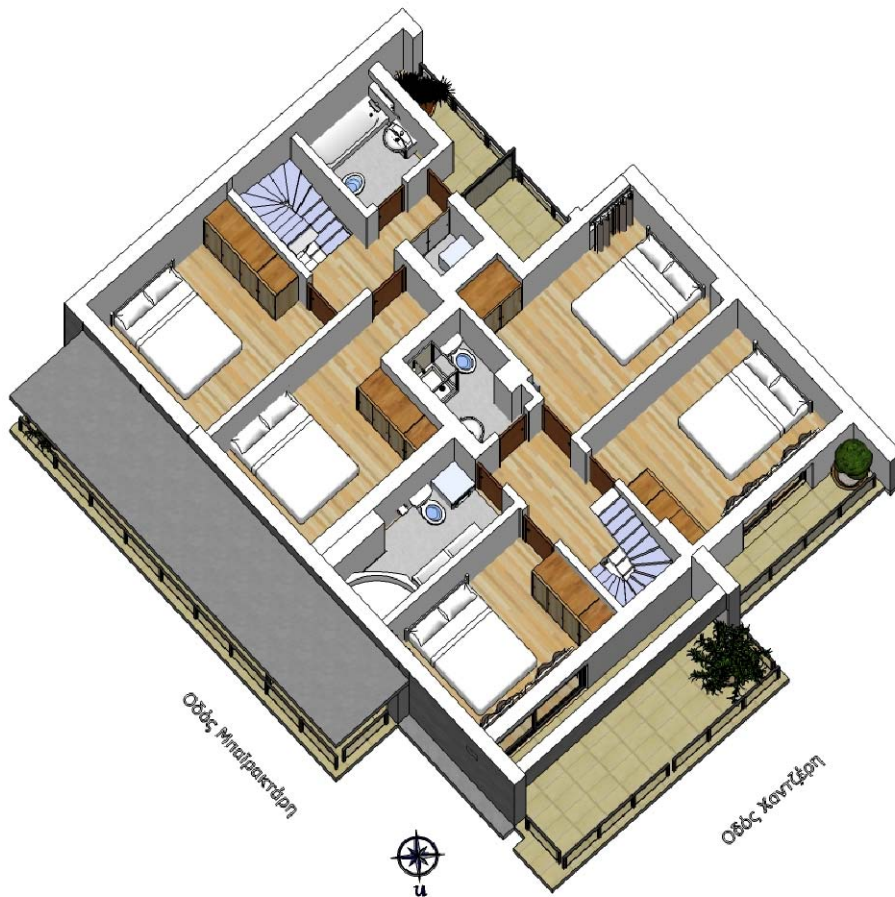
Επιφάνειες ΣΤ' ορόφου:
Υπνοδωμάτιο Α': 14.47 μ2
Υπνοδωμάτιο Β': 14.14 μ2
Εξώστης: 12.12 μ2
Ημιυπαίθριος: 3.43 μ2

ΣΤ' ΟΡΟΦΟΣ Διαμέρισμα E2

Συνολική επιφάνεια: 51.27+60.90=112.17 μ2



Επιφάνειες ΣΤ' ορόφου:
Υπνοδωμάτιο Α': 12.75 μ2
Υπνοδωμάτιο Β': 15.18 μ2
Υπνοδωμάτιο Γ': 15.21 μ2
Εξώστες: 24.57 μ2



ΤΕΧΝΙΚΕΣ ΠΡΟΔΙΑΓΡΑΦΕΣ

Φέρων οργανισμός

Σκυρόδεμα:

Οπλισμένο σκυρόδεμα C20/25 με χρήση σιδήρου ελληνικής προέλευσης και κατηγορίας S500s.

Τοιχοποιίες

Εσωτερικές:

Δρομικές οπτοπλινθοδομές

Εξωτερικές:

Διπλές δρομικές οπτοπλινθοδομές

Επιχρίσματα και Βαφές

Τριπτό επίχρισμα σε 3 στρώσεις και βαφή με πλαστικό χρώμα έπειτα από επεξεργασία σπατουλαρίσματος
Τριπτό επίχρισμα σε 3 στρώσεις και βαφή με ακρυλικό χρώμα

Εσωτερικά:

Εξωτερικά:

Δάπεδα

Υπογείων:

Βιομηχανικό δάπεδο από σκυρόδεμα

Pilotis:

Βιομηχανικά πλακίδια ή κυβόλιθοι

Κοινόχρηστων εσωτ. χώρων

Μάρμαρα Καβάλας ή Σερρών

Διαμερίσματα 1^{ου}:

Κεραμικά πλακίδια

Διαμερίσματα 2^{ου}-6^{ου}:

Παρκέτο Ευρωπαϊκής Δρυός

Η/Υ -Εξώστες:

Κεραμικά πλακίδια

Λουτρά/WC:

Κεραμικά πλακίδια

Επενδύσεις τοίχων

Κεραμικά πλακίδια μεταξύ πάγκου και κρεμαστών

Κουζίνα:

Κεραμικά πλακίδια μέχρι ύψους 2.20

Λουτρά/WC:

Κεραμικά πλακίδια μέχρι ύψους 2.20

Κουφώματα - Ξυλουργικά

Κουφώματα:

Κουφώματα αλουμινίου ηλεκτροστατικής βαφής (Alumil σειρά 9200)

Θύρα εισόδου κτιρίου:

Θύρα από ξύλο βερνικωμένο ή θύρα ασφαλείας

Θύρα εισόδου κατοικίας:

Θύρα ασφαλείας από ασάλινο ηλεκτρογαλβανισμένο φύλλο

Εσωτερικές θύρες:

Πρεσαριστή επίπεδη με επένδυση μελαμίνης Ιταλίας

Εσωτερικές θύρες:

Μεταλλικές

Θύρες αποθηκών:

Μεταλλικές

Ξυλουργικά

Ντουλάπες:

Ντουλάπες από κουτιά μελαμίνης και πορτάκια από μελαμίνη Ιταλίας
Κουζίνα από κουτιά και πορτάκια μελαμίνης ή βακελίτη 2.000€

Κουζίνα:

Ακρυλική ή μαντεμένια της Ideal Standard
τ. Oceane της Ideal Standard ή Libra της Dolomite

Είδη υγιεινής

Μπανιέρα:

Μονοσωλήνιο δίκτυο κεντρικής εγκατάστασης και κυκλοφορίας με αυτονομίες για κάθε κατοικία
Boiler 100lt διπλής/τριπλής ενέργειας τύπου panel

Λεκάνη:

Θέρμανση

Κεντρική θέρμανση:

Ζεστό νερό:

Θερμαντικά σώματα:

Ηλεκτρική εγκατάσταση

Προδιαγραφές:

Εσωτερικών ηλεκτρικών εγκαταστάσεων του Υπουργείου Βιομηχανίας
Σύστημα θυροηλεκτροδρασης και αυτόματου ανοίγματος κεντρικής εισόδου υψηλής ποιότητας
Υποδομή και καλωδίωση για την εγκατάσταση συναγερμού
Σε κάθε σαλόνι και στα υπνοδωμάτια
Σε κάθε σαλόνι

Θυροηλεκτροδραση:

Συναγερμός:

Υποδοχές λήψης TV:

Υποδοχές λήψης δορυφορικής TV:

Γενικά

Ανελκυστήρας:

Υδραυλικός ανελκυστήρας 8 ατόμων
Μία θέση στάθμευσης για κάθε κατοικία
Μία αποθήκη για κάθε κατοικία

Χώρος στάθμευσης:

Αποθήκες: